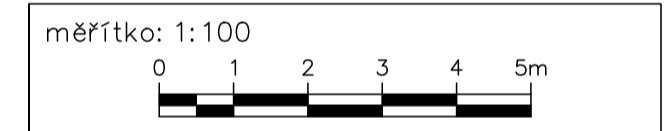
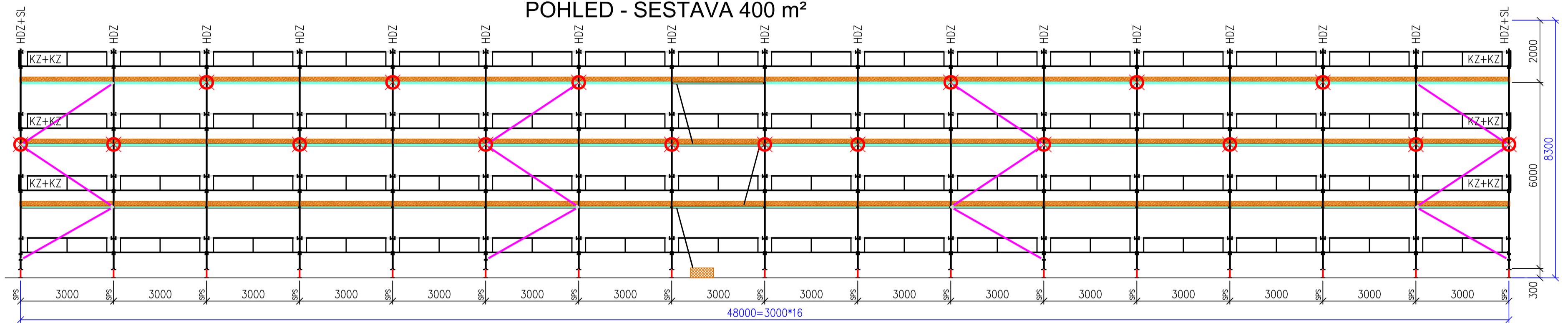


POHLED - SESTAVA 400 m²



LEGENDA :
 DSK = DOČASNÁ STAVEBNÍ KONSTRUKCE
 (lešení Sprint 75)
 KT.....Kotevní trubka
 PS.....Pevná spojka (kovaná)
 KZ+KZ.....Koncové zábradlí & zářezka
 HDZ.....Horní držák zábradlí
 HDZ+SL...Horní držák zábradlí & sloupek

SPS.....Sprint patka stavitelná & matice

LEGENDA KOTVENÍ :

| | Hmoždinka | Kot. vrut | Kot. TR | Spojky |
|--|-----------|--------------|---------|--------|
| | 14x70 mm | 12x mm | 1,2 m | 2*PS |

TOTO LEŠENÍ JE NAVRŽENÉ JAKO:
 NEZAKRYTÉ – ZÁKLADNÍ KOTEVNÍ RASTR PO 8 m VYSTŘÍDANĚ

SCASERV
akciová společnost

| | | | | |
|---|-----------------------------|------------------|--|---|
| VED. ZAKÁZKY | | | | SCASERV a. s. Bečovská 939 104 00, Praha 10 – Uhřetíněves Tel.: +420 272 101 511 E-mail: praha@scaserv.cz IČ: 29395895 |
| PROJEKTANT | | | | |
| KONTROLOVAL | | | | |
| ZÁKAZNÍK | účel dokumentace Rozvaha | | | |
| SYSTÉM Sprint 75 | datum 07.02.2022 | měřítko 1:100 | | |
| STAVBA – AKCE Sestavy lešení Sprint 75 Sestava – 400 m ² Pohled | formát 3 x A4 | revize A | | |
| | | | | č. výkresu PH22-SPR75-04 |