



Příslušenství k bednění

Obsah

1. Příslušenství pro systémové bednění	3
spínací tyče matice	
2. Distanční prvky pro bednění	4 - 7
distanční trubky trojhranné lišty ucpávky, kónusy příslušenství pro bednění odbedňovací prostředky	
3. Distanční prvky pro výztuže	8 - 9
bodové a plošné distanční prvky - vláknobeton - plast - železo	
4. Kotevní technika	10
5. Jednorázové kruhové papírové bednění	11

Příslušenství pro systémové bednění

Kód	Název	Průměr v mm
2850107	Spínací tyč DW 15 - 0,75 m	15
2850110	Spínací tyč DW 15 - 1,0 m	15
2850115	Spínací tyč DW 15 - 1,5 m	15
2850160	Spínací tyč DW 15 - 6,0 m	15



Kód	Název	Délka v mm
2852805	Matice šestihranná DW 15 - 50 mm - pozink.	50
2852810	Matice šestihranná DW 15 - 100 mm - pozink.	100
2852905	Matice šestihranná DW 15 - 50 mm	50
2852910	Matice šestihranná DW 15 - 100 mm	100



Kód	Název	Průměr v mm
2852411	Matice kruhová DW 15 D=100 mm	100



Distanční prvky pro bednění

Kód	Název	Rozměr v mm
2860120	Chráníčka PVC 22 mm - 2,0 m	22/26



Trubka z plastu určená k ochraně spínacích tyčí bednění. Nutná je kombinace s dalšími prvky - kónusy, zátky apod. Její vnější plocha je zdrsněna pro lepší přilnavost v betonu. Je dodávána v délce 2 m.

Kód	Název	Rozměr v mm
2862510	Distanční trubka z vláknobetonu 1,25 m	22/44



Trubka z vláknobetonu je určena k ochraně spínacích tyčí bednění v případě vodotěsné a plynotěsné výsledné monolitické konstrukce. Dodává se v délce 1,25 m.

Kód	Název	Rozměr v mm
2863010	Trojhranná lišta/límec dutá 15/2,5 m	15/15/21
2863011	Trojhranná lišta/límec dutá 20/2,5 m	20/20/28



Rohová lišta délky 2,5 m při vložení do bednění zajistí zkosení hrany pod úhlem 45°.

V lištách jsou předvrtané otvory pro přichycení hřebíky. Délka lišty je 2,5 m.

Možnost opakovaného použití.

Distanční prvky pro bednění

Kód	Název	Rozměr v mm
2863005	Trojhranná lišta 15 mm; 2,5 m	15/15/21
2863000	Trojhranná lišta 20 mm; 2,5 m	20/20/28
2863006	Trojhranná lišta 25 mm; 2,5 m	25/25/35

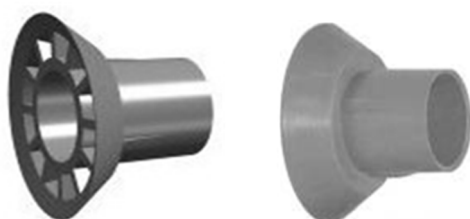


Rohová lišta délky 2,5 m při vložení do bednění zajistí zkosení hrany pod úhlem 45°.

V lištách jsou předvrtané otvory pro přichycení hřebíky. Délka lišty je 2,5 m.

Možnost opakovaného použití.

Kód	Název	Rozměr v mm
2861501	Kónus PVC 22 mm	22



Kónus z plastu používaný k chráničkám a distančním trubkám. Prvek lze použít opakovaně v závislosti na zacházení (použitý materiál se vyznačuje zvýšenou mechanickou odolností). Po odbednění použít jako ucpávku UNI zátku.

Kód	Název	Rozměr v mm
2861502	Vodotěsný kónus SK26	26



Vodotěsný kónus SK26 je plastová koncovka, která se používá v kombinaci s vodotěsnou zátkou SS22. Toto řešení je vhodné pro vodonepropustné betony. Pouze pro PVC chráničku v rozměru 22/26 mm.

Distanční prvky pro bednění

Kód	Název	Rozměr v mm
2860505	Vodotěsná zátka SS22	22



Vodotěsná zátka SS22 pro vodotěsný kónus SK26 je určena k zajištění nepropustnosti vodotěsných betonových konstrukcí, není ji nutné lepit.

Kód	Název	Rozměr v mm
2863002	Betonová ucpávka SKV	22



Betonová ucpávka pro standardní utěsnění průstupů po spínacích tyčích za použití kónusů PVC 22 mm. Při současném použití UNI zátky 22 mm (SST) a tmelu zajistí dvojnásobné těsnění.

Kód	Název	Rozměr v mm
2860510	Zátka z vláknobetonu 22 mm	22



Betonová zátka pro vláknobetonové distanční trubky s vnitřním průměrem 22 mm. Po odstranění kónusu se vzniklý otvor uzavře pomocí betonové ucpávky dvousložkovým lepidlem.

Kód	Název	Rozměr v mm
2863001	UNI zátka 22 mm (SST)	22



Kónická ucpávka distančních trubek po odstranění tyčí a kónusů. Nelze ji použít pro vodostavební betony.

Distanční prvky pro bednění

Kód	Název	Rozměr v mm
2860501	Zátka PVC 22 mm	22



Univerzální zátka sloužící k ucpání otvorů bednicích dílců - stromeček. Lamely na stranách zátky zabezpečují vycentrovanou pevnost v otvorech po kotevních tyčích.

Kód	Název	Balení
2861001	Odbedňovací olej - 1 litr	1 l
2861002	Odbedňovací olej - 10 litrů	10 l



Vysoce účinný odformovací prostředek. Nízká viskozita, vysoká vzlínavost. Krátká doba zasychání filmu, konzervační a protikorozní účinek. Používá se při vysokých nárocích na kvalitu betonů a forem. Doporučené množství je přibližně 1l/50 m² v závislosti na nasákavosti materiálu. Skladovatelnost 6 měsíců, nezamrzá.

Kód	Název	Balení kg
2863503	Lepidlo Sikadur 31 EF - 1,2 kg (A+B)	1,2



Dvousložkové utěsňující lepidlo se skládá ze dvou složek, a to z lepidla (800g) a tvrdidla (400g). Vyznačuje se vynikající adhezí a pevností spoje zejména u vláknobetonu. Odolností proti nárazům, otěru a mechanickému namáhání vůbec.

Distanční prvky pro výztuže

Kód	Název	Rozměr v mm
2862615	Distanční lišta DLE 15/2 m	15
2862620	Distanční lišta DLE 20/2 m	20
2862625	Distanční lišta DLE 25/2 m	25
2862630	Distanční lišta DLE 30/2 m	30



Velkoplošné distanční tělísko pro spodní výztuž, určené pro použití i v nejtěžším zatížení, s vysokou stabilitou. Velké boční výřezy zajišťují dobré zatečení betonu. Standardní délka je 2 m.

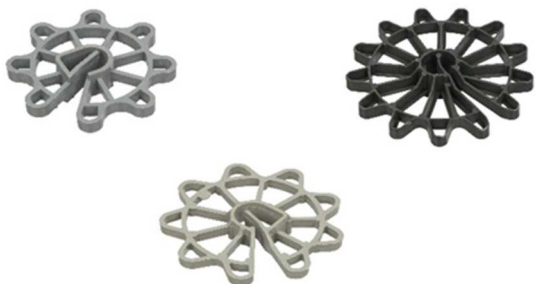
Kód	Název	Rozměr v mm
2862640	Distanční lišta DLVE 15/2 m	15
2862650	Distanční lišta DLVE 20/2 m	20
2862651	Distanční lišta DLVE 25/2 m	25
2862652	Distanční lišta DLVE 30/2 m	30



Velkoplošné distanční tělísko sloužící jako prvek pro spodní výztuž s vysokou pevností a pružností vhodný zejména při pokládce armatury na měkké izolační materiály. Standardní délka je 2 m.

Distanční prvky pro výztuž

Kód	Název	Rozměr v mm
2864530	Distanční kroužek 4-12/30 mm	30
2864535	Distanční kroužek 4-12/35 mm	35
2864540	Distanční kroužek 4-12/40 mm	40
2864550	Distanční kroužek 4-12/50 mm	50



Distanční kroužky slouží k přesnému uložení armatury v železobetonové konstrukci, nasazují se na armaturu. Zvláštní konstrukce umožňuje využití prvku pro různé průměry výztuže na ocel o průměru 4 - 12 mm.

Kód	Název	Rozměr v mm
2865122	Motýlek 20/25/30 s drátem	20-30
2865123	Motýlek 35/40/50 s drátem	35-50
2865124	Motýlek 45/55/60 s drátem	45-60



Distanční podložka vyrobená z vláknobetonu. Natočením prvku lze získat několik výšek krytí. Lze je použít pro svislou i vodorovnou výztuž. V místě, kde se výztuž kříží, se připevní pomocí drátu. Doporučení je 5 - 8 ks na 1 m².

Kotevní technika

Kód	Název	Průměr v mm
4202051	Kotva skalní DW15 (35 – 37 mm)	15



Skalní kotva - hmoždinka je určena ke spínání jednostranného bednění. Používá se k upevnění na existující betonové nebo skalní stěny, k zajištění svahu, opěrné zdi a stavební jámy. Vkládá se do předvrtaného otvoru, jehož průměr se určuje dle rozměru použité kotvy.

Kód	Název	Průměr v mm
509490	Kotevní smyčka DW15/175	15



Kotevní smyčka se používá ke kotvení jednostranného bednění.

Jednorázové kruhové bednění

Kód	Název
2772120	Kruhové bednění hladké Ø 150 mm
2770220	Kruhové bednění hladké Ø 200 mm
2772330	Kruhové bednění hladké Ø 250 mm
2772430	Kruhové bednění hladké Ø 300 mm
2772530	Kruhové bednění hladké Ø 350 mm
2772630	Kruhové bednění hladké Ø 400 mm
2772720	Kruhové bednění hladké Ø 450 mm
2772825	Kruhové bednění hladké Ø 500 mm
2772920	Kruhové bednění hladké Ø 550 mm
2773020	Kruhové bednění hladké Ø 600 mm



Papírové kruhové bednění se používá pro betonování sloupů a podpěr nebo pro odlehčení železobetonových konstrukcí, jako jsou tělesa mostů, stropů, hrází nebo pro záměrné vytvoření dutin v těchto konstrukcích např. pro vedení potrubí a kabeláže.

Papírové kruhové bednění je vyrobeno z papírových, spirálově vinutých trubíc, které jsou uvnitř i na povrchu opatřeny ochrannou vrstvou pro zvýšení hladkosti povrchu a odolnosti proti vodě.

Papírové sloupy jsou velmi odolné a mají schopnost unést tlak betonu, díky speciálnímu provedení.

Hladké provedení se zipem se používá u pohledového betonu, případně u sloupů bez další povrchové úpravy.

Zip je struna, umístěna po celé délce trubice, sloužící ke snadnějšímu odbednění betonového sloupu.



LEŠENÍ / BEDNĚNÍ / ZAŘÍZENÍ STAVEB



Sídlo společnosti

SCASERV a.s.
Frýdecká 775/20
719 00 Ostrava - Kunčice
T: +420 595 222 200
E: info@scaserv.cz

IČ: 29395895
DIČ: CZ29395895

Pobočky

PRAHA
Bečovská 939, 104 00 Praha - Uhřetěves
T: +420 272 101 511
E: praha@scaserv.cz

BRNO
Jahodová 572/31, 620 00 Brno - Brněnské Ivanovice
T: +420 548 212 997
E: brno@scaserv.cz

OSTRAVA
Frýdecká 775/20, 719 00 Ostrava - Kunčice
T: +420 595 222 200
E: ostrava@scaserv.cz

OLOMOUC
Hamerská 624/19, 779 00 Olomouc - Holice
T: +420 737 218 474
E: olomouc@scaserv.cz